



ヨガ



骨密度測定



心肺蘇生法・AED



貼り絵
ストレス発散



健康体操



パパとママの特徴



手洗いの方法



食生活の振り返り

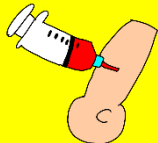


応急手当の方法

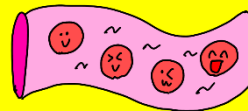


育児体験

臨床検査相談室



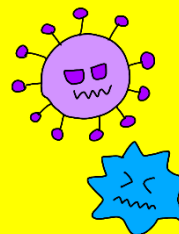
認知症予防



血管年齢測定



顕微鏡でみる世界



PCR検査の紹介

てんりいりょうだいがく 天理医療大学

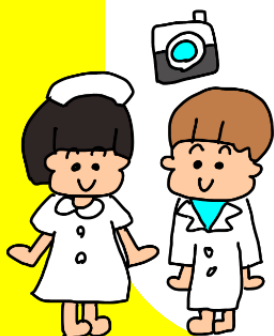
ほけんしつ まちの保健室

10月15日(土) 10:00~14:00

場所 天理駅北団体待合所・天理駅南団体待合所

駐車場 西1駐車場(無料)

こどもお医者さん・看護師なりきり体験♡撮影したチェキフィルムをプレゼント!



スケジュール

10:00~14:00

- 指を置いてわかる血管年齢測定
- 腕を置いてわかる骨密度測定
- 手のひらを乗せてわかる野菜摂取量測定
- フードモデルを選んで乗せる食事摂取カロリー測定
- こどもお医者さん・看護師なりきり体験
- 臨床検査相談室 採血からわかる体の反応
- 新型コロナウイルス PCR 検査の紹介
- 人体のミクロの世界 顕微鏡をのぞいてみよう！
- 奈良県看護協会 健康相談

10:00~11:00

- 知っておこう心肺蘇生法！～どこにある？AED～
- 骨密度を知って骨折を予防しよう！～骨を強く、人生を楽しく！～
- 「あれ？これってもの忘れ？それとも認知症？」って思ったときにどうする？
- 見直そうみんなの食生活～いちょう体操を添えて～

11:15~12:15

- あなたの街の AED (AED の場所・使い方・心肺蘇生法)
- 普段の食生活を振り返ってみよう
- 切り絵・貼り絵でストレスを楽しく発散しよう！
- 育メンって何？！

12:30~13:30

- 災害時の応急手当を身近なものでやってみよう
- ヨガで気持ちを整えよう！
- 女性のライフサイクル～育児体験してみよう！～知ってますか？子宮頸がん～
- きれいになったかな？その手洗い見てみよう！

